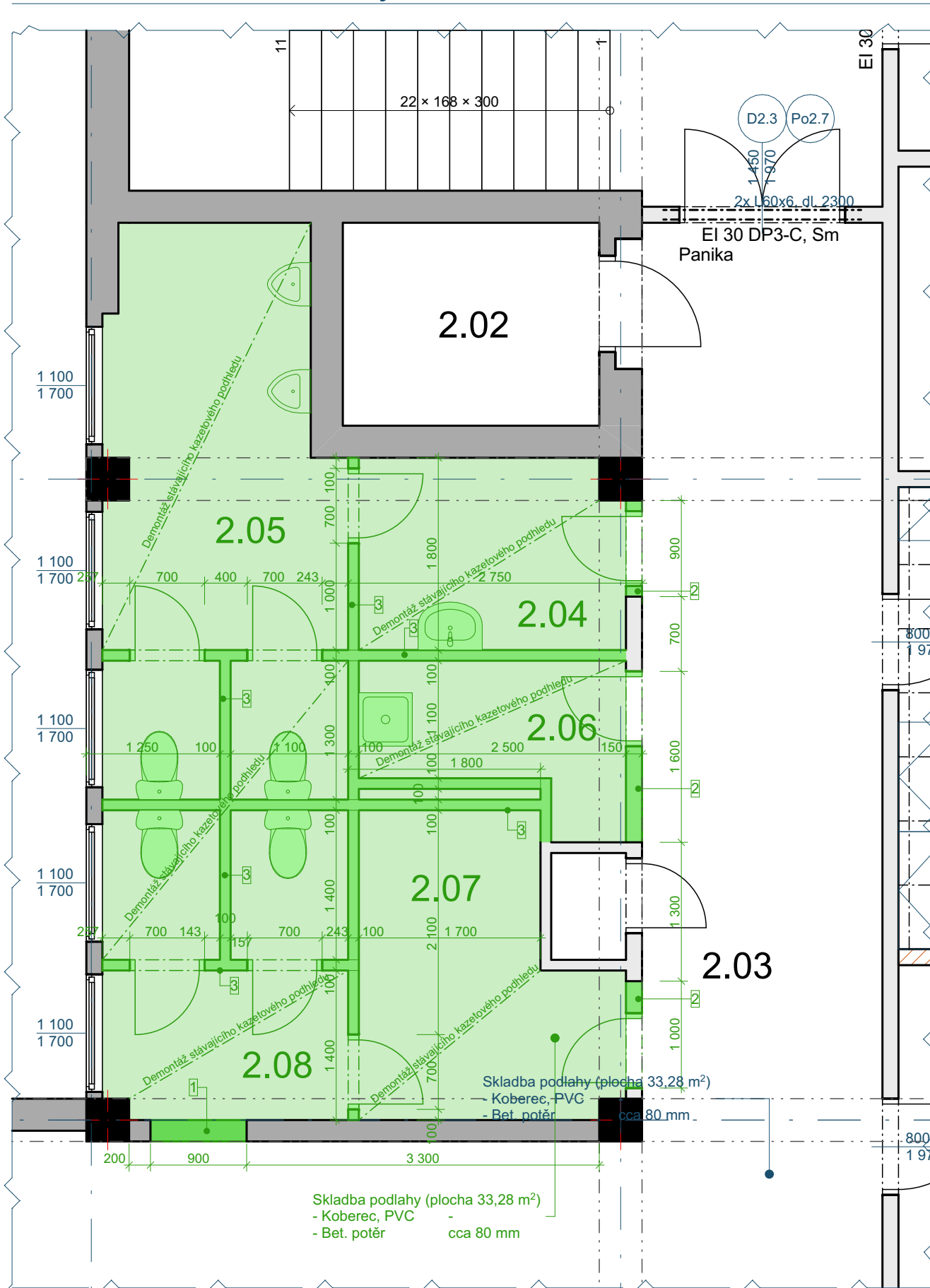


Půdorys 2.NP - bourání

1:50



Legenda:

Obecné bourací a demontážní práce:

- odpojení energií a médií v pracovním prostoru
- Vystěhování stávajícího mobiliáře daných prostor
- Demontáž stávajících instalací, zařízení, předmětů a koncových prvků
- Demontáž kazetových podhledů
- Stržení nášlapných vrstev
- Oškrábání stávajících omítek

Bourání a demontáže:

- 1 - Vybourání otvoru do stávajícího nosného zdiva tl. 200 mm
- 2 - Vybourání nenosné příčky tl. 150 mm včetně dveří a zárubní
- 3 - Sbourání nenosné příčky tl. 100 mm včetně případných dveří a zárubní

Obecné práce:

- Pod ker. dlažbu bude provedena hydroizolační stěrka s vytažením 150 mm na přilehlé svléslé konstrukci
- Po provedení demontážních a bouracích prací provést výškové zaměření podlahy.
- V případě velkých nerovností, srovnat samonivelační stěrkou.
- Lokální vyspravení skladby podlahy dle potřeb (odhad 10% plochy)
- Na stávající podlahu bude provedena penetrace a asamonivelační stěrka (tl. 2-20mm)
- Podlahy budou doplněny soklovými lištami výšky min. 40 mm.
- Lokální vyspravení omítek jádrovou omítkou (větší nerovnosti, zapravení po bouracích pracích, drážkování, prostupech a pod., odhad 20% plochy)
- Jako finální úprava zdi je zvolen keramický obklad do výšky 2400 mm.
- umístění zařizovacích předmětů a jejich krytování uzpůsobit skutečné poloze stávajících ZTI rozvodů

Nové kontrukce:

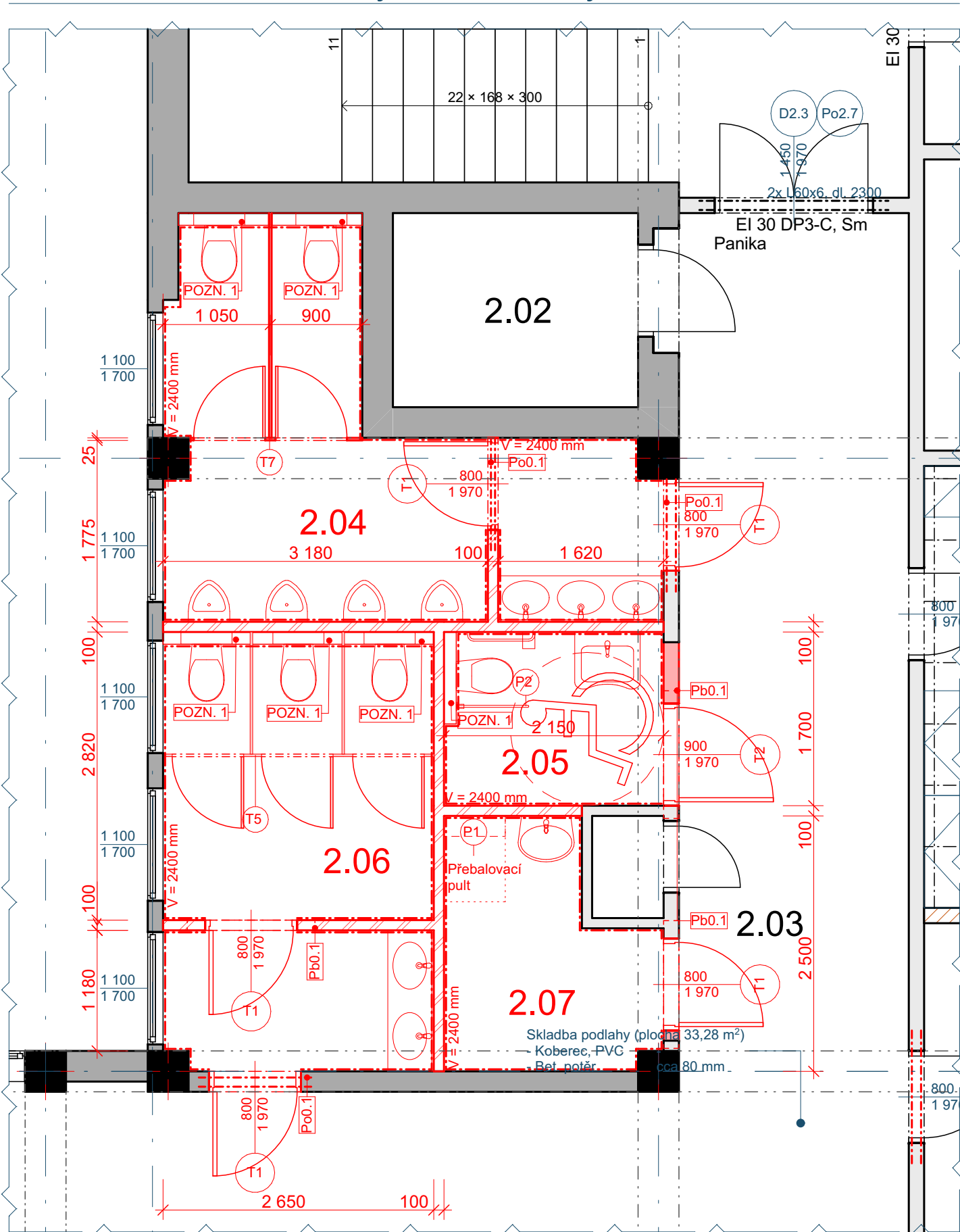
POZN. 1 - zelený SDK pro krytování nádrže zařizovacích předmětů do výšky stropu

Poznámka:

Sanitární příčky budou provedeny nad podhled.

Půdorys 2.NP - nový stav

1:50



Legenda:

Stávající a nové konstrukce:

- |  |  |  |                                     |
|--|--|--|-------------------------------------|
|  | Stávající nosné konstrukce                                 |  | Stávající nosné konstrukce - sloupy |
|  | Stávající nenosné konstrukce                               |  | Nové konstrukce                     |
|  | Nové konstrukce z porobetonových tvárníc tl.100 mm, 150 mm |  | Bourané konstrukce                  |

Překlady:

Betonové

Pb0.1 - pórobetonový překlad 150-1250 - 3 ks

Ocelové

Po0.1 - 2xL60/6, dl. 1 100 mm - 3 ks

Nová skladba podlahy:

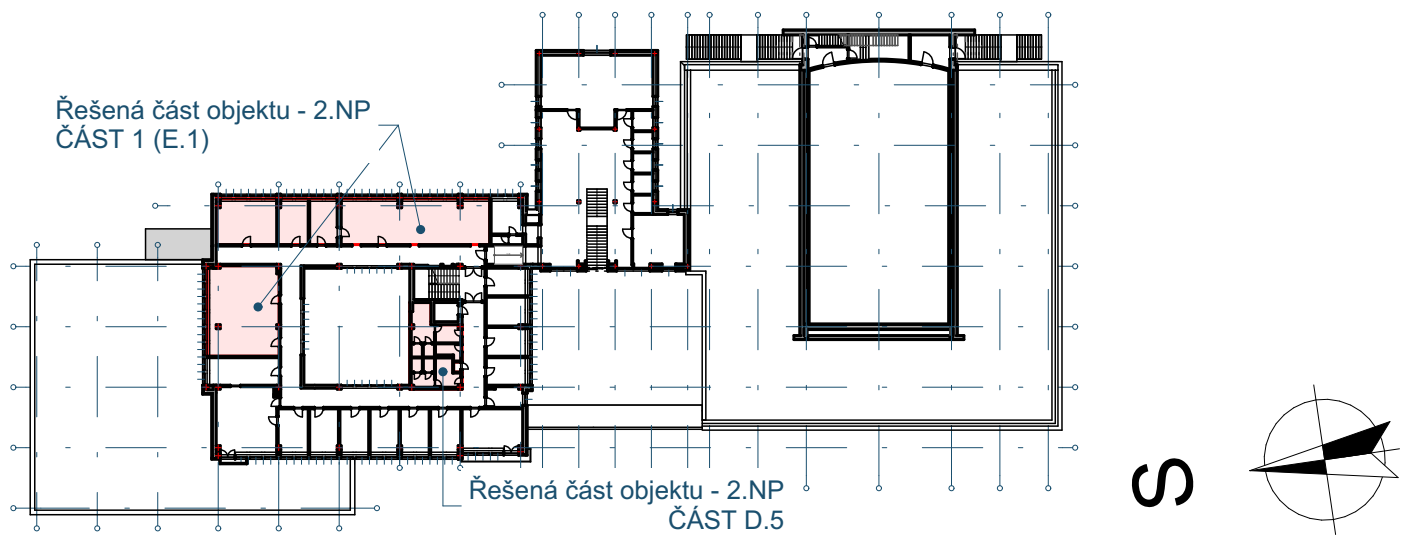
Keramická dlažba + lepidlo	15 mm
Hydroizolační stěrka	- mm
Samonivelační cem. potěr	65 mm
CT-C20-F4 + KARI 100/100/6	
PE fólie	- mm
Stávající konstr.	

Bourání

Tabulka místností 2.NP					
Č.	Název místnosti	Plocha (m2)	Nášlapná vrstva	Povrchová úprava zdi	Povrchová úprava stropu
2.01	Schodiště	22,19	Keramická dlažba	Omítka + nátěr	Omítka + nátěr
2.02	Výtah	4,56			
2.03	Chodba	132,37	PVC	Omítka + nátěr	Minerální kazetový podhled
2.04	WC předsíň	4,40	Keramická dlažba	Omítka + obklad	Minerální kazetový podhled
2.05	WC	11,42	Keramická dlažba	Omítka + obklad	Minerální kazetový podhled
2.06	Úklid	3,17	Keramická dlažba	Omítka + obklad	Minerální kazetový podhled
2.07	WC předsíň	6,00	Keramická dlažba	Omítka + obklad	Minerální kazetový podhled
2.08	WC	6,62	Keramická dlažba	Omítka + obklad	Minerální kazetový podhled


Nový stav

Tabulka místností 2.NP					
Č.	Název místnosti	Plocha (m2)	Nášlapná vrstva	Povrchová úprava zdi	Povrchová úprava stropu
2.01	Schodiště	22,19	Keramická dlažba	Omítka + nátěr	Omítka + nátěr
2.02	Výtah	4,56			
2.03	Chodba	132,37	PVC	Omítka + nátěr	Minerální kazetový podhled
2.04	WC muži	12,78	Keramická dlažba	Keramický obklad V=2400 mm	SDK podhled
2.05	WC - invalida	3,65	Keramická dlažba	Keramický obklad V=2400 mm	SDK podhled
2.06	WC ženy	11,34	Keramická dlažba	Keramický obklad V=2400 mm	SDK podhled
2.07	Péče o dítě	4,45	Keramická dlažba	Keramický obklad V=2400 mm	SDK podhled



Revize	Popis revize	Datum	Podpis

±0,000 = 1.NP m n.m., Balt p.v.

Zodp. projektant:		Projektant:		Hlavní inženýr projektu:		<div>Generální projektant:</div> <div></div> <div><b>RV projekt</b></div> <div>RV projekt s.r.o.</div> <div>Polášková 1535, Val. Meziříčí, 757 01</div> <div>info@rvprojekt.cz</div> <div>www.rvprojekt.cz</div> <div>+420 724 877 726</div>		
Ing. arch. Petr Němec		Ing. Petr Ramík		Ing. Petr Ramík				
Místo stavby:	17. listopadu 930/8, Olomouc, 779 00					<div>Projektant dílčí části:</div> <div></div>		
Katastr:	k.ú. Olomouc-město, č. parcely st.1501, 94/71, 94/74							
Stavebník:	Univerzita Palackého v Olomouci, Křižkovského 511/8, Olomouc, 779 00							
Název stavby:	<div>PF/UPOL - projektová dokumentace vybraných místností budovy B</div>							
Objekt:						<div>D. Budova B</div> <div>D.2.1 - Architektonicko stavební řešení</div>		
Název výkresu:	<div>Hygienické zázemí 2.NP</div>					Datum	07/2024	Číslo paré
						Stupeň	DPS	
						Formát	6xA4	
	Měřítko	1:50						
						Číslo výkresu	2024_46-D.2.1_07	